



PIANO URBANISTICO GENERALE

Variante Generale

Sindaco
Silvia Tarantino

Progettista
Arch. Gianluca Andreassi

Ufficio di Piano
Ing. Tea D'Errico
Ing. Antonio Luciano Pezzuto
Geom. Maurizio D'Andria

Gruppo di lavoro
Arch. Pian. Andrea Tassinari

Consulenti
Geol. Francesco Quarta
Avv. Antonio Quinto

- Bozza 2° conferenza di copianificazione -

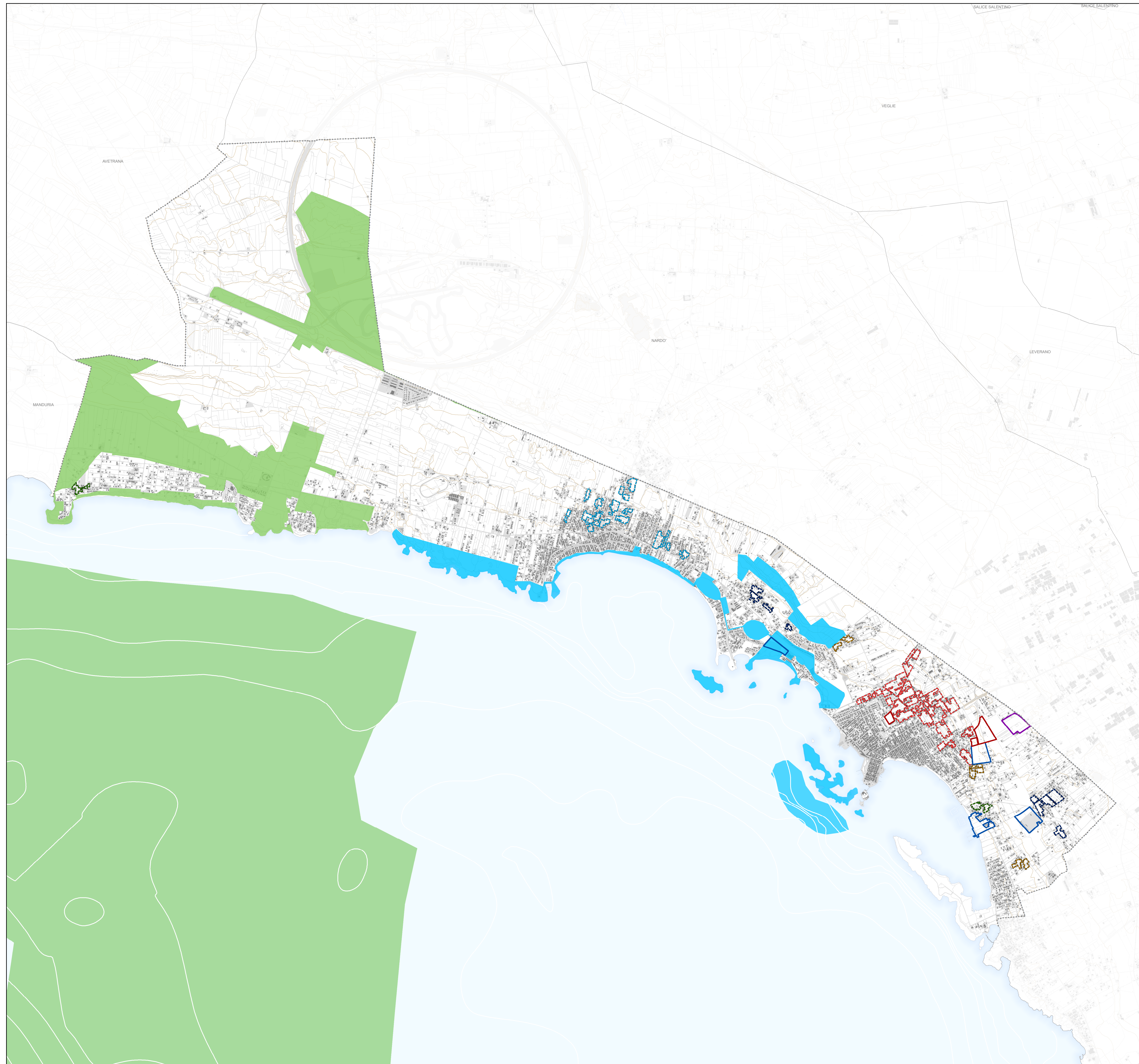
Valutazione Ambientale Strategica

VINCA 04

Aree ZSC nel territorio di
Porto Cesareo e contesti
della rigenerazione e della trasformazione

scala: 1:25.000

aprile 2024



Siti di Rilevanza Naturalistica

- ZSC - IT9150027 - Palude del Conte, Dune di Punta Prosciutto
- ZSC - IT9150028 - Porto Cesareo

Ambito della trasformazione

- AT_PUG - Contesto della trasformazione in attuazione del PUG vigente
- AT_P - Contesto della trasformazione per attività produttive
- AT_AG - Contesto della trasformazione per attrezzature di interesse generale

Ambito della rigenerazione

- AR_RP - Ambito della rigenerazione urbana nel contesto costiero del recupero
- AR_PC - Ambito della rigenerazione urbana nel contesto in consolidamento di Porto
- AR_R - Ambito della rigenerazione urbana nel contesto insediativo del
- AR_TL - Ambito della rigenerazione urbana per attrezzature di interesse generale nel contesto della riqualificazione di Torre Lapillo
- AR_RR - Ambito della rigenerazione urbana per attrezzature di interesse generale nel contesto urbano della riqualificazione