



PIANO URBANISTICO GENERALE

Variante Generale

Sindaco
Silvia Tarantino
Progettista
Arch. Gianluca Andreassi
Ufficio di Piano
Ing. Tea D'Errico
Ing. Antonio Luciano Pezzuto
Geom. Maurizio D'Andria
Gruppo di lavoro
Arch. Pian. Andrea Tassinari
Consulenti
Geol. Francesco Quarta
Avv. Antonio Quinto

- Bozza 2° conferenza di copianificazione -

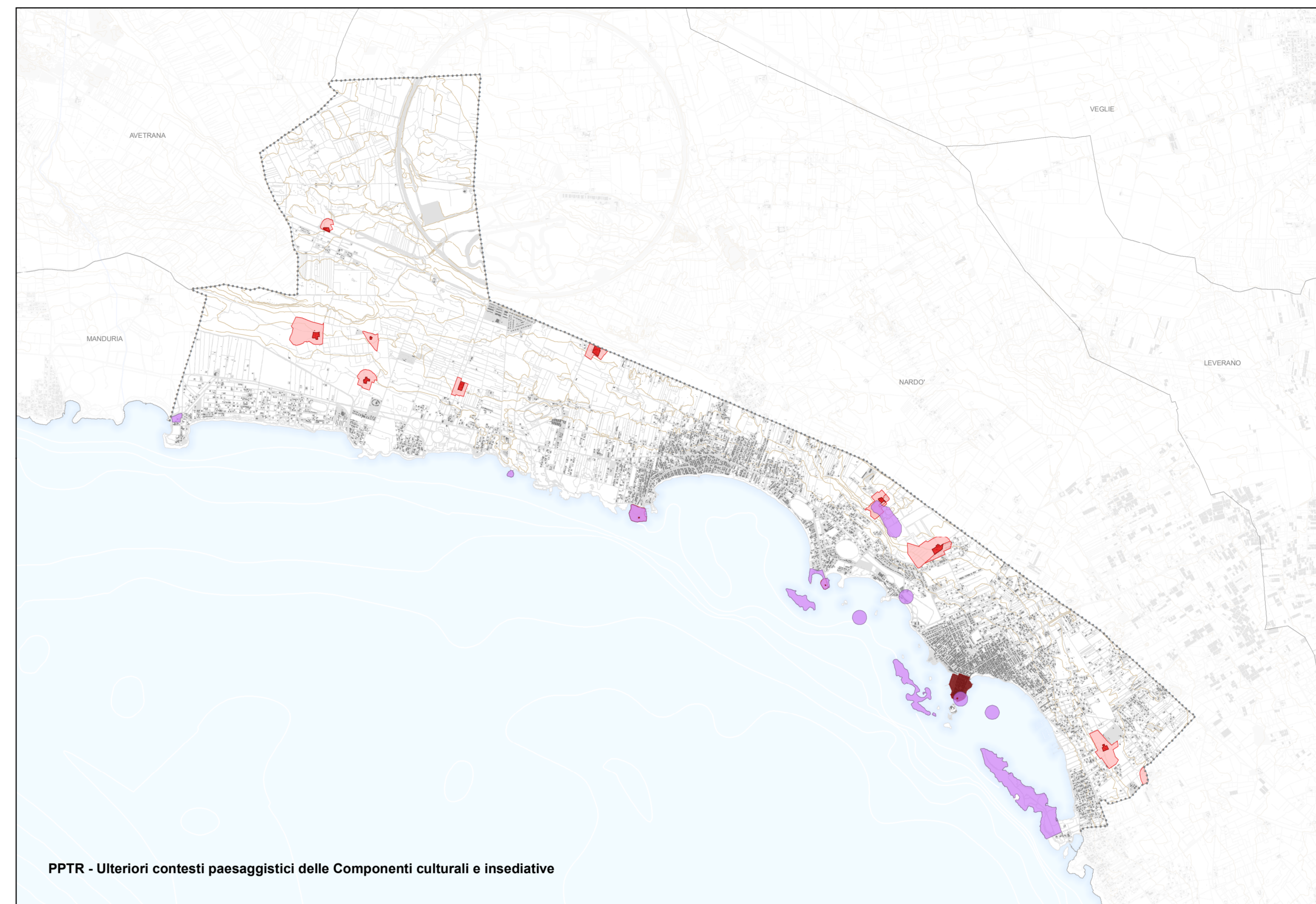
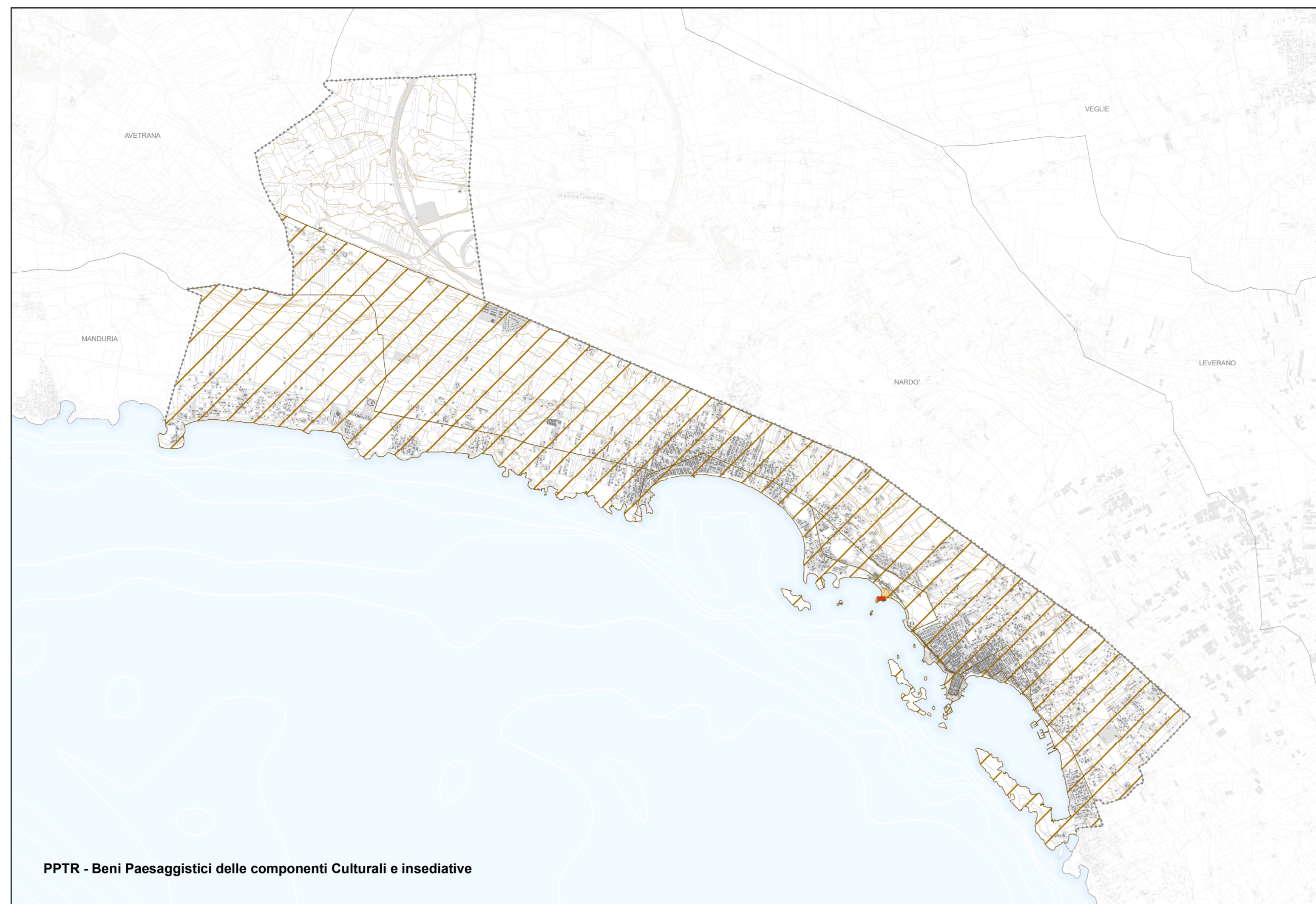
Valutazione Ambientale Strategica

VAS 03.1

Sensibilità ambientale:
Struttura antropica e storico - culturale

scala: 1:45.000

aprile 2024



PPTR - Beni Paesaggistici delle componenti Culturali e insediative

Immobili e aree di notevole interesse pubblico - Bassa sensibilità

Zona di interesse archeologico - Alta sensibilità

Area di rispetto delle zone di interesse archeologico - Media sensibilità

PPTR - Ulteriori contesti paesaggistici delle Componenti culturali e insediative

Città consolidata - Media sensibilità

Testimonianze della stratificazione insediativa

Sito storico culturale - Media sensibilità

Area a rischio archeologico - Media sensibilità

Area di rispetto delle testimonianze della stratificazione insediativa

Sito storico culturale - Bassa sensibilità

PPTR - Componenti dei valori percettivi

Strada panoramica - Bassa sensibilità

Strada a valenza paesaggistica - Bassa sensibilità

Coni visuali - Bassa sensibilità

Luoghi panoramici - Bassa sensibilità

Ulteriori tutele del PUG

Manufatto in pietra di valore tipologico e testimoniale (trulli, pagghiare, caseddhe, lamie) - Bassa sensibilità

Muro e terrazzamento in pietra a secco - Bassa sensibilità

Specchia - Bassa sensibilità

